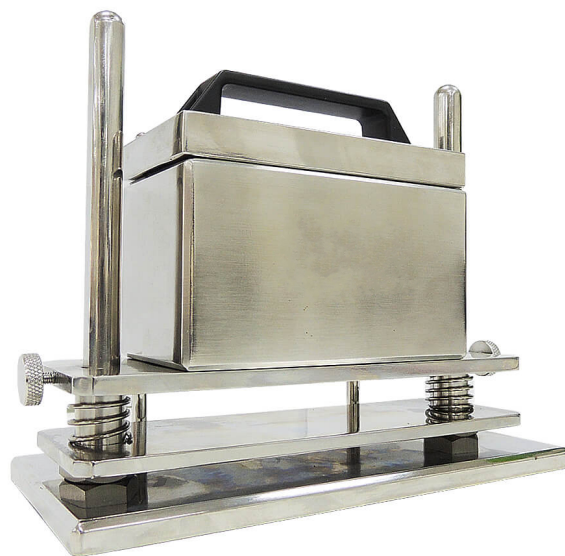


Perspirómetro

Mediante este equipo se verifica la solidez del color de textiles a los efectos de la transpiración. La prueba se aplica a fibras, madejas o telas de cualquier clase de teñidos, estampados o coloreados por cualquier proceso.

La prueba se desarrolla colocando una muestra textil coloreada en contacto con otro material blanco, para la transferencia del color. Humedecida en una solución que simula la transpiración acida, se somete a una presión constante y a una temperatura de 38°C. La muestra se evalúa para el cambio de color y el otro material se evalúa para la transferencia de color.

Al realizar las pruebas de solidez a la transpiración es necesario utilizar un horno con interiores de acero inoxidable y las escalas de grises para la evaluación.



Características

- Consta de un portamuestras con 21 placas de acrílico y un peso de 4.54 kg (AATCC) y 5.0 kg (ISO).

Características técnicas

Material	Acero inoxidable
Cargas	10 lbs (AATCC) y 5 kg (ISO)
Dimensiones	17 x 8 x 15 cm
Peso	10 kgs

Normas

EN ISO 105 E01 · EN ISO 105 E02 · EN ISO 105 E04 · DIN 54005 · DIN 54006 · DIN 54007 · DIN 54020 · AATCC 15 · AATCC 106 · AATCC 107 · BS 1006 E01 · BS 1006 E02 · BS 1006 E04 · IWSTM 6 · IWSTM 174 · IWSTM 175