

# Cabinas MiniMatcher LED

Cabinas de luz LED asequibles



*MiniMatcher MM-2e/LED (izquierda) y MM-4e/LED (derecha)*

**Las cabinas GTI MiniMatcher ayudan a evaluar y comunicar el color con fiabilidad. Son idóneas para la visión de recubrimientos, textiles, embalajes, cosméticos, etc. Todas las MiniMatcher utilizan tecnología LED de GTI para el cumplimiento de los estándares industriales e incluyen un certificado de conformidad de producto con trazabilidad NIST.**

Las MiniMatcher proporcionan condiciones de visión estándar para la igualación del color, mejorando los procesos de evaluación y comunicación. La disminución de errores y de tiempos de aprobación permiten ahorrar costes.

## Modelos MiniMatcher 1e y 2e LED

Estos modelos compactos que están al alcance de todos incluyen tres fuentes LED de iluminación estándares: luz día (D65 o D50), luz de almacén (blanca fría comercial o TL84) y luz casera incandescente A).

También se proveen con iluminación UV opcional que permite ver el empleo de abrillantadores ópticos, agents blanqueadores y pigmentos o tintes fluorescentes.

Se ofrece como accesorio opcional un contador de horas transcurrida de la fuente de luz día.

## MiniMatcher LED 4e, 2436e, 2448e y 2460e

Estos modelos MiniMatcher más grandes incluyen cinco fuentes de luz LED: día (D50 o D65), 2700K, 3000K, 4000K y UV 315 - 400 nm (BLB). Existen otras fuentes alternativas, ver especificaciones.

Se controlan mediante pulsadores que indican la fuente de luz seleccionada. Para ayudar a la evaluación de metamerismo, se incluye una función de secuencia automática. Esto permite programar una serie de luces y tiempos que avanzará automáticamente. Se incluye cuentahoras para luz de día y panel difusor.

## Características incluidas en las MiniMatcher

- Luz día LED D65 o D50
- Alto CRI (Ra>98)
- Precios asequibles
- Bajo mantenimiento
- Variedad de tamaños y modelos
- Cumplen con las normas de la industria
- Múltiples fuentes de luz
- Certificado de conformidad de producto trazable NIST
- Fácil de usar y rápido puesta en marcha



## Serie MiniMatcher LED

### Sistemas LED para visión, valoración y juicios precisos sobre color

#### Especificaciones del producto

##### MM-1e/LED y MM-2e/LED

Modelo	Área de visión h x w x d	Cuentahoras Luz día	Interruptores	Secuenciador programmable
MM-1e/LED	36 cm x 61 cm x 34 cm	Opcional	Basculantes	No
MM-2e/LED	33 cm x 46 cm x 25 cm	Opcional	Basculantes	No
<b>Fuentes estándar:</b> Luz día (D65 LED or D50 LED), 2700K LED, 4000K LED				
<b>Fuentes opcionales:</b> 315-400 nm UV BLB LED, 3000K LED (solo para MM-1e/LED)				

##### MM-4e/LED, MM-2436e/LED, MM-2448e/LED, y MM-2460e/LED

Modelo	Área de visión h x w x d	Cuentahoras Luz día	Interruptores	Secuenciador programmable
MM-4e/LED	36 cm x 61 cm x 41 cm	Incluido	Pulsadores	Si
MM-2436e/LED*	58 cm x 91 cm x 58 cm	Incluido	Pulsadores	Si
MM-2448e/LED*	58 cm x 122 cm x 58 cm	Incluido	Pulsadores	Si
MM-2460e/LED*	58 cm x 152 cm x 58 cm	Incluido	Pulsadores	Si
<b>Fuentes estándar:</b> Luz día (D65 LED), 2700K LED, 3000K LED y 4000K LED y 315-400 nm UV BLB LED				
<b>Fuentes opcionales:</b> D50 LED, 3500k LED				
*Los modelos MM-2436e/LED, 2448e/LED y 2460e/LED están también disponible con tres luces (D50 or D65 LED, 2700K LED y 4000K LED, con interruptores basculantes y fuente UV opcional.				



#### Physical dimensions

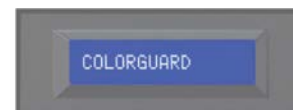
Modelo	Dimensiones h x w x d
MM-1e/LED	48 cm x 67 cm x 42 cm
MM-2e/LED	46 cm x 52 cm x 34 cm
MM-4e/LED	48 cm x 67 cm x 48 cm
MM-2436e/LED	73 cm x 98 cm x 66 cm
MM-2448e/LED	70 cm x 128 cm x 66 cm
MM-2460e/LED	70 cm x 159 cm x 66 cm

De arriba abajo: MM-2436e/LED, MM-2448e/LED, y MM-2460e/LED.  
Fila inferior de izquierda a derecha: MM-4e/LED, MM-2e/LED, y MM-1e/LED.

#### Accesorios

##### ColorGuard 3.0

Disponible para modelos de cinco luces. Controla el uso de cada fuente de luz.



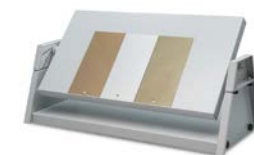
##### Luz direccional FX

Para recubrimientos con efectos gonio



##### Soportes de visión

Con ángulo 45° y con ángulo variable, para muestras planas.



##### Paneles negro mate

Para mejorar la visión de objetos brillantes, satinados y oscuros.



GTI es un fabricante de sistemas de iluminación con estricta tolerancia para la inspección crítica, la comunicación y la igualación de colores. Posee su propio laboratorio radiométrico para la medida y verificación del 100% del proceso de fabricación, para garantizar que la precisión y la exactitud están integradas en todo su producción. Todos los productos se envían con un certificado de conformidad.

